



# VIAGGIO PROFESSIONALE IN SLOVENIA PER APICOLTORI

18 - 21 SETTEMBRE 2016

Lo **Studio Luigi Stefanini di Piacenza**, in collaborazione con **l'Agenzia slovena Aritours d.o.o.**, specializzata nella organizzazione di eventi nel settore dell'apicoltura, promuove un **viaggio professionale per Apicoltori interessati a conoscere l'apicoltura della Slovenia**, ampiamente riconosciuta come la terra dei bravi apicoltori.

Il programma del viaggio con relative escursioni, prevede incontri tecnici con le Associazioni degli Apicoltori sloveni, visite a strutture apistiche e a industrie di costruzione e vendita di equipaggiamenti per le api, nonché interessanti visite turistiche alla capitale Lubiana, alle grotte di Postumia e al lago alpino di Bled.

La Slovenia è un paese particolarmente interessante dal punto di vista paesaggistico e apistico. Situata nel centro dell'Europa, si distende tra il blu del mare Adriatico e le misteriose grotte del Carso. Si tratta di un magnifico mondo di alte montagne, di parchi naturali, di burroni e acque cristalline che si riversano nei pittoreschi laghi. La qualità delle risorse termali e minerali è riconosciuta, come quella dei suoi vigneti e la qualità dei suoi vini e dei suoi eccellenti cibi, dei suoi rimarchevoli monasteri e castelli, delle sue chiese illuminate sulle colline e della sua gente ospitale. La tradizione plurisecolare degli apicoltori sloveni si esprime pienamente nel miele sloveno, nel delizioso liquore di miele e nel saporito e gustoso pane di spezie. Chi visita la Slovenia può ammirare gli antichi frontali di alveari decorati e scoprire le moderne tecniche apistiche, e conoscere l'ape carnica (*Apis mellifera carnica*), l'ape autoctona della Slovenia.

Studio Luigi Stefanini: Via Giacomo Puccini, 23 - 29121 Piacenza  
Tel. 0039 0523 754887 - Cell. 0039 335 5742994  
e-mail: [info@studioluigistefanini.it](mailto:info@studioluigistefanini.it) - [www.studioluigistefanini.it](http://www.studioluigistefanini.it)

# PROGRAMMA

## DOMENICA 18 SETTEMBRE

**ORE 6.00** | Partenza da Piacenza in direzione Slovenia, con fermate lungo il percorso ( Brescia, Verona, Padova, Palmanova e altre se necessarie).

**ORE 15.00 CIRCA** | Arrivo a Lubiana, la capitale "verde" del 2016. Sistemazione presso l' hotel Park 3\*, incontro con l'associazione degli Apicoltori urbani e visita agli alveari dell'hotel. Al termine è prevista la visita alla **esposizione "salvare le api"** allestita presso il **castello di Lubiana**, inaugurata ufficialmente lo scorso 20 maggio, data che sarà ricordata come "Giornata mondiale delle api". L'obiettivo principale della esposizione è sensibilizzare e informare i visitatori sulla importanza delle api per la specie umana e il nostro futuro durevole.

**ORE 20.00** | Cena in hotel e **visita al centro storico della capitale**; è prevista una passeggiata guidata nel centro medioevale, per poter apprezzare la ricca architettura barocca e l'arte del novecento, i musei e le gallerie. Per visitare la cattedrale si oltrepasserà il celebre **triplo ponte di Plecnik** sul fiume Ljubljanica e si passerà nelle vicinanze della famosa **fontana di Francesco Robba**. Pernottamento presso hotel Park a Lubiana.

## LUNEDÌ 19 SETTEMBRE

**ORE 8.00** Colazione in hotel e successivamente partenza per la **regione Gorenjska**, dove si visiterà una azienda apistica per conoscerne l'organizzazione e i programmi di sviluppo, i suoi alveari fissi e quelli trasportabili, nonché le piante mellifere della regione; presso l'azienda si degusteranno tutti le tipologie di miele disponibili, compreso il miele alla bietola rossa, prodotto tipico dell'azienda.

Successivamente è prevista la **visita al lago di Bled**, uno dei più apprezzati siti alpini in Europa, con la sua isola leggendaria posta al centro del lago. Un piccolo battello tradizionale in legno ci condurrà all'isola per poter suonare la "campana della felicità" e fare un voto nella piccola chiesa situata al centro dell'isola.

Successivamente si visiterà la **sede della Associazione degli Apicoltori Sloveni** che associa 200 società apistiche, dove si assisterà alla presentazione dell'attività dell'Associazione cui seguirà la lezione (in lingua italiana) tenuta dal prof. Franc Sivic sui metodi ecologici di lotta alla varroa.

L'Associazione pubblica da molti anni il giornale "l'Apicoltore Sloveno" che rappresenta una eccellente fonte di informazione sulle attività del

mondo delle api mediante i suoi articoli dettagliati e interessanti. Una parte significativa degli sforzi dell'Associazione è destinata alla informazione rivolta al grande pubblico sull'importanza dell'apicoltura.

**ORE 20.00** | Cena e pernottamento presso hotel Park a Lubiana

## MARTEDÌ 20 SETTEMBRE

**ORE 8.00** | Colazione in hotel e partenza per la visita alle **grotte di Postumia**.

Lunghe 20 chilometri, si tratta di grotte carsiche caratterizzate da un reticolo di passaggi sotterranei, di gallerie e corsie magiche.

Quella di Postumia è la più grande, la più spettacolare e la più visitata di tutte le grotte carsiche tipiche d'Europa. A seguire la visita ad una azienda condotta da una apicoltrice che ha ritrovato la sua vocazione apistica grazie all'amore per la natura e le api facendone un mestiere.

Nell'occasione, la titolare dell'azienda presenterà le sue tecniche di apicoltura e i sistemi unici di trasporto degli alveari. La visita terminerà con la degustazione di vari tipi di miele carsico e dei liquori di Teran a base di miele.

**ORE 20.00** | Cena e pernottamento presso l'hotel SAFIR 4\* a Sezana

## MERCOLEDÌ 21 SETTEMBRE

**ORE 8.00** | Colazione

Successivamente visita ad una impresa specializzata nella fabbricazione di impianti e attrezzature per l'apicoltura la cui attività si basa sull'esperienza acquisita in oltre 35 anni nel settore apicolo. Presso l'azienda sarà possibile acquistare prodotti e mezzi tecnici per la gestione dell'alveare. Nel pomeriggio, partenza per l'Italia con arrivo a Piacenza alle ore 22.00 circa.



L'adesione al viaggio professionale deve essere confermata entro il 10 agosto 2016 compilando il modulo in calce alla presente e inviandolo all'indirizzo mail: **stefanini.luigi@tin.it**.

La quota individuale di partecipazione è in funzione del numero di partecipanti e precisamente:

**40 – 45 PARTECIPANTI EURO 385**

**35 – 39 PARTECIPANTI EURO 416**

**30 – 34 PARTECIPANTI EURO 445**

**25 – 29 PARTECIPANTI EURO 485**

**20 – 24 PARTECIPANTI EURO 540**

La quota, comprensiva di IVA, è da versare in unica soluzione **entro il 13 agosto 2016** con bonifico intestato a:

**Aritours d.o.o.** - Slomskov trg 7, 2000 Maribor, Slovenia **IBAN: SI56 0451 5000 2186 791**

**Bank details:** Nova KBM d.d. - Vita Kraigherja 4, 2505 Maribor, Slovenia - **SWIFT: KBMASI2X**

Le informazioni pratiche di viaggio verranno inviate a tutti i partecipanti successivamente alla conferma di partecipazione. Anche gli orari di partenza e rientro, e le fermate previste lungo il percorso per la Slovenia, saranno da riconfermare al momento della prenotazione. Gli aggiornamenti del programma saranno comunque consultabili, quando disponibili, sul sito **www.studioluigistefanini.it**. Il viaggio sarà confermato al raggiungimento di almeno 20 partecipanti. Ogni decisione nel merito sarà tempestivamente comunicata a tutti coloro che avranno aderito all'iniziativa. Alla prenotazione è richiesta l'esatta compilazione dei dati anagrafici come da scheda allegata

#### **LA QUOTA COMPRENDE:**

Viaggio in bus gran turismo (36 o 51 posti) con partenza e arrivo a Piacenza e con diverse soste lungo il percorso fino al confine con la Slovenia; trasferimenti in loco con stesso mezzo; accompagnatore dall'Italia per tutta la durata del viaggio; sistemazione in camera singola presso hotel PARK a Lubiana (3 stelle, notti del 18 e 19 settembre) e presso l'hotel SAFIR a Sezana (4 stelle, notte del 20 settembre); tassa di soggiorno in Slovenia; colazioni con servizio a buffet e cene (bevande escluse); accompagnatore locale di lingua italiana per tutto il periodo di permanenza in Slovenia; l'organizzazione e l'assistenza duran-

te il soggiorno in Slovenia; entrate dei luoghi visitati e le visite come riportato nel programma:

- Incontro con l'Associazione degli Apicoltori urbani;
- Funicolare per raggiungere il Castello di Lubiana e l'Expo "Salvare le api"
- 2 visite alle aziende apistiche,
- Incontro con l'Associazione degli Apicoltori Sloveni e la partecipazione alla lezione sulla varroa;
- Visita alle grotte di Postumia,
- Visita alla impresa costruttrice di mezzi tecnici per l'apicoltura.

#### **LA QUOTA NON COMPRENDE:**

Assicurazione contro l'annullamento (facoltativa, da stipulare al momento della conferma), assicurazione sanitaria, supplemento camera singola pari a 55 euro; pranzi, bevande e mance ed extra in genere; eventuali escursioni facoltative e tutto quanto non inserito nella voce "la quota comprende".



**STUDIO**  
**LUIGI STEFANINI** 

**Per informazioni dettagliate  
sul programma del viaggio,  
Vi preghiamo di contattare  
lo Studio Luigi Stefanini**

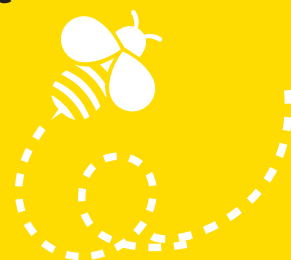
Via Giacomo Puccini, 23  
29121 Piacenza

Tel. 0039 0523 754887

Cell. 0039 335 5742994

E-mail: [info@studioluigistefanini.it](mailto:info@studioluigistefanini.it)

**[www.studioluigistefanini.it](http://www.studioluigistefanini.it)**



COGNOME E NOME (come da passaporto)

LUOGO E DATA DI NASCITA

INDIRIZZO DI RESIDENZA

CODICE FISCALE

TITOLO DI STUDIO

RECAPITO TELEFONICO

tel. fisso  cell.

INDIRIZZO MAIL

EVENTUALE SOCIETA' RAPPRESENTATA

SETTORE DI ATTIVITA'

---

DATI PER L'INTESTAZIONE DI EVENTUALE FATTURA

Ragione sociale

P.IVA

Via

CAP

---

CONOSCENZA LINGUE

---

INTERESSI PARTICOLARI INERENTI IL PROGRAMMA DEL VIAGGIO:

Per informazioni dettagliate sul programma del viaggio e per conoscere le condizioni di partecipazione, gli interessati possono contattare lo Studio Luigi Stefanini (tel. 335/5742994 – [info@studioluigistefanini.it](mailto:info@studioluigistefanini.it)).

**Studio Luigi Stefanini:**

Via Giacomo Puccini, 23 - 29121 Piacenza  
Tel. +39 0523 754887 mobile +39 335 5742994  
[info@studioluigistefanini.it](mailto:info@studioluigistefanini.it)  
**[www.studioluigistefanini.it](http://www.studioluigistefanini.it)**

Avvertenza Legge 196/2003. Tutela delle persone e di altri soggetti rispetto al trattamento dei dati personali. Le informazioni contenute nel presente documento possono essere di natura riservata; sono comunque destinate esclusivamente alla persona, all'azienda o all'ente in indirizzo. I dati personali, registrati nel nostro archivio, provengono da elenchi e servizi di pubblico dominio o da precedenti contatti intercorsi e sono trattati in conformità al Decr. Leg.vo n. 196 del 30 giugno 2003. Il Vs.indirizzo e-mail viene utilizzato esclusivamente per l'invio delle informative di [stefanini.lui-gi@tin.it](mailto:stefanini.lui-gi@tin.it) e non sarà comunicato o diffuso a terzi. Se desiderate essere cancellati dal nostro archivio o di essere inseriti o semplicemente se volete esercitare un diritto di aggiornamento o revisione dei dati, Vi preghiamo di inviare un messaggio e-mail all'indirizzo [agrifooditaly@virgilio.it](mailto:agrifooditaly@virgilio.it).



Studio Luigi Stefanini: Via Giacomo Puccini, 23 - 29121 Piacenza  
Tel. 0039 0523 754887 - Cell. 0039 335 5742994  
e-mail: [info@studioluigistefanini.it](mailto:info@studioluigistefanini.it) - **[www.studioluigistefanini.it](http://www.studioluigistefanini.it)**